

Ti95, Ti90 Ti125, Ti110, Ti105, Ti100 산업/상업용 열화상 카메라

기술 자료



Fluke 열화상 카메라의 기술력

Fluke Ti125, Ti110, Ti105, Ti100, Ti95 및 Ti90 열화상 카메라를 사용하면 비용이 많이 드는 심각한 고장으로 발전되기 전에 잠재된 문제를 발견하기 때문에 시간과 비용을 절약할 수 있습니다.

- **탁월하고 세밀한 영상 품질.** 경쟁 모델에 비해 최대 84% 더 뛰어난 공간 분해능과 32% 더 큰 화면*을 제공합니다.
- **정밀한 실화상 및 적외선 혼합 이미지가 잠재적인 문제를 식별할 수 있도록 IR-Fusion® 기술과 AutoBlend™ 모드(Ti125, Ti110, Ti105(Mid-IR 모드))를 통해 핵심 세부 정보를 제공합니다.**
- **1.2m(4피트) 거리의 자동 초점 기능이 지원되며 IR-OptiFlex™ 초점 시스템을 사용하면 수동으로 15cm(6인치)의 근접 거리에서 측정할 수 있습니다.**
- **산업, 전기 및 건물 응용 분야에서 유연하게 사용할 수 있도록 100mK에서 80mK까지 즉각적으로 열감도를 조정하는 TiR™ 모드가 제공되므로 카메라 2대의 효과가 있습니다.***

탁월한 영상 품질

공간 분해능

Ti125, Ti110, Ti105, Ti100
3.39 mRad

Ti 95, Ti90
5.6 mRad

분해능

Ti125, Ti110, Ti105, Ti100
160 x 120(19,200픽셀)

Ti95
80 x 80(6,400픽셀)

Ti90
80 x 60(4,800픽셀)

시야각

Ti125, Ti110, Ti105, Ti100
22.5°H x 31V

Ti95
26H x 26V

Ti90
19.5H x 26V

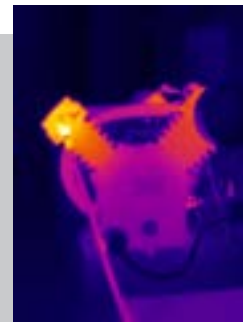
대용량 SD 메모리 시스템
탈착식 8GB SD 메모리 카드

IR-Fusion® 기술과 AutoBlend™ 모드

정밀한 열화상 및 적외선 혼합 이미지가 잠재적인 문제를 식별할 수 있도록 핵심 세부 정보를 제공합니다.



공기 압축기 - 100% 가시광선



공기 압축기 - 100% 적외선



공기 압축기 - AutoBlend™ 모드

*2014년 5월 1일, MSPR 기준의 동일 가격대 휴대용 산업 적외선 카메라 비교 결과

	Ti125	Ti110	Ti105	Ti100	Ti95	Ti90
주요 특징						
IFOV(공간 분해능)	3.39 mRad			5.6 mRad		
분해능	160 x 120(19,200픽셀)			80 x 80 (6,400픽셀)	80 x 60 (4,800픽셀)	
시야각	22.5H x 31V			26H x 26V	19.5H x 26V	
무선 연결	—					
CNX™ 무선 시스템	지원(가능한 경우)			—		
IR-Fusion* 기술						
AutoBlend™ 모드	지원	지원(Mid IR 모드)	—			
PIP(Picture-In-Picture)	지원	PIP(1.2m(4피트)~ 4.6m(15피트))	—	PIP (46cm(18인치) 이상)	—	
초점 시스템	IR-OptiFlex™ 초점 시스템 15cm(6인치) 이상		고정 초점 122cm(48인치) 이상		고정 초점 46cm(18인치) 이상	
내구성이 강화된 디스플레이	대각선 3.5인치(수직 포맷)					
한 손 조작에 적합한 견고하고 인체공학적인 디자인	지원					
열 감도(NETD)	30°C 목표 온도에서 0.10°C 이하(100mK)					30°C 목표 온도에서 0.15°C 이하(150mK)
TiR™ 모드를 통한 고감도 기능	30°C 목표 온도에서 0.08°C 이하(80mK)			—		
온도 측정 범위(-10°C 이하에서 보정하지 않음)	-20°C~+350°C (-4°F~+662°F)		-20°C~+250°C(-4°F~+482°F)			
수준 및 범위	원활한 자동 및 수동 배울 조정					
수동/자동 모드의 빠른 자동 전환	지원					
수동 모드에서 빠른 자동 재조정	지원					
최소 범위(수동 모드)	2.5°C					
최소 범위(자동 모드)	5°C					
내장 디지털 카메라(가시광선)	2 메가픽셀 산업용 성능			없음 - IR 전용	2 메가픽셀 산업용 성능	
프레임 속도	9Hz 또는 30Hz 버전			9Hz 전용		
레이저 포인터	지원			—		
데이터 저장소 및 이미지 캡처						
대용량 SD 메모리 시스템	탈착식 8Gb SD 메모리 카드 및 8Gb 무선 SD 카드(사용 가능한 경우), USB-PC 연결을 통해 직접 다운로드					
영상 촬영, 다시보기, 저장 메커니즘	한 손으로 조작 가능한 이미지 캡처, 다시보기, 저장 기능					
파일 형식 이미지	비방사성 파일(.bmp), (.jpeg) 또는 전체 방사성 파일(.is2), 비방사성 파일(.bmp 및 .jpeg)은 분석 소프트웨어를 필요로 하지 않음					
메모리 다시보기	설내일 보기 탐색 및 다시보기 선택					
소프트웨어	SmartView* 소프트웨어, Fluke Connect™ 및 SmartView* 모바일 앱 등의 전체 분석 및 보고 소프트웨어					
SmartView* 소프트웨어의 내보내기 파일 형식	BMP, DIB, GIF, JPE, JFIF, JPEG, JPG, PNG, TIF, TIFF					
음성 설명 녹음	영상당 최대 60초 동안 녹음 가능, 카메라에서 다시보기 재생 지원	—				
IR-PhotoNotes™	지원(이미지 3개)		—			
표준 비디오 레코딩	지원(AVI 및 MPEG 인코딩, 최대 5분)		—			
방사성 비디오 레코딩	지원		—			
비디오 스트리밍	USB-PC를 통한 스트리밍		—			
파일 형식 비디오	비방사성(MPEG 인코딩 .AVI) 및 전체 방사성(.IS3)	비방사성(MPEG 인코딩 .AVI)	—			
배터리						
배터리(현장에서 교체 가능, 충전식)	리튬 이온 스마트 배터리 팩 2개와 충전량을 표시하는 5분할 LED 디스플레이	리튬 이온 스마트 배터리 팩 1개와 충전량을 표시하는 5분할 LED 디스플레이				
배터리 수명	배터리 팩당 4시간 이상 지속적으로 사용 가능(LCD 밝기 설정 50% 및 평균 시간 사용 시)					
배터리 충전 시간	완충까지 2.5시간 소요					

	Ti125	Ti110	Ti105	Ti100	Ti95	Ti90
배터리						
AC 배터리 충전 시스템	2배이 AC 배터리 충전기(110V AC~220V AC, 50/60Hz)(포함)또는 장비에 장착하여 충전. 9Hz 비전에 AC 주전원 어댑터 포함. 12V 차량용 충전 어댑터(옵션)		장비에 장착하여 충전. 9Hz 비전에 AC 주전원 어댑터 포함. 2배이 AC 배터리 충전기(110V AC~220V AC, 50/60 Hz)(옵션) 또는 12V 차량용 충전 어댑터(옵션).			
AC 작동	제공된 전원 공급 장치로 AC 작동(110V AC~220V AC, 50/60Hz). AC 메인 어댑터 포함.					
절전 기능	슬립 및 전원 끄기 모드 선택 가능					
온도 측정						
정밀도	±2°C 또는 2%(공칭 온도 25°C, 더 큰 쪽 적용)					
화면상 방사율 보정	지원(숫자 및 표 모두)					
화면상 반사 주변 온도 보정	지원					
화면상 투과 보정	지원		—			
색상 팔레트						
표준 팔레트	8: 아이언보우, 청적색, 고대비, 황색, 반전 황색, 핫 메탈, 그레이스케일, 반전 그레이스케일		7: 아이언보우, 청적색, 고대비, 황색, 핫 메탈, 그레이스케일, 반전 그레이스케일	4: 아이언보우, 청적색, 황색, 그레이스케일	6: 아이언보우, 청적색, 고대비, 황색, 핫 메탈, 그레이스케일	3: 아이언보우, 청적색, 그레이스케일
Ultra Contrast™ 팔레트	8: 아이언보우 울트라, 청적색 울트라, 고대비 울트라, 황색 울트라, 반전 황색 울트라, 핫 메탈 울트라, 그레이스케일 울트라, 반전 그레이스케일 울트라		3: 아이언보우 울트라, 청적색 울트라	—		
일반 사양						
색상 정보(온도 정보)	고온, 저온, 등온선		고온, 저온	고온	—	
적외선 스펙트럼 대역	7.5µm~14µm(장파)				9µm~15µm(장파)	
작동 온도	-10°C~+50°C(14°F~122°F)					
보관 온도	-20°C~+50°C(-4°F~122°F)					
상대 습도	10% ~ 95%(비응축)					
중심 지점 열 측정	지원					
지점 마커	사용자 선택 가능한 열점 및 냉점 마커, 카메라와 Smartview 소프트웨어에 사용자 정의 가능 지점 마커 3개	카메라와 Smartview® 소프트웨어에 사용자 정의 가능 지점 마커 3개			열점 및 냉점 표시	
센터 박스(최소-최대-평균)	최소-최대-평균 온도가 표시되는 확장/축소 가능한 측정 상자				최소-최대-평균 온도가 표시되는 고정 크기의 측정 상자	
안전 표준	CSA(미국 및 캐나다): C22.2 No. 61010-1-04, UL: UL STD 61010-1(2nd Edition), ISA: 82.02.01					
전자기 호환성	EN 61326-1:2006 IEC 61326-1:2005					
C Tick	IEC/EN 61326-1					
미국 FCC	EN61326-1, FCC Part 5					
진동	2G, IEC 68-2-6					
충격	25G, IEC 68-2-29					
낙하 시험	2미터(6.5피트) 높이에서의 낙하를 견디도록 설계					
크기(HxWxL)	28.4cm x 8.6cm x 13.5cm(11.2인치 x 3.4인치 x 5.3인치)					
무게(배터리 포함)	0.726kg(1.6lb)					
외장 등급	IP54(분진 및 제한적 침수 방지, 사방 물 분사에 대한 방수)					
보증	2년(표준), 보증 기간 연장 가능					
권장 교정 주기	2년(정상적으로 작동하고 정상적으로 노후화가 진행된 경우)					
지원 언어	체코어, 네덜란드어, 영어, 핀란드어, 프랑스어, 독일어, 헝가리어, 이탈리아어, 일본어, 한국어, 폴란드어, 포르투갈어, 러시아어, 중국어 간체, 스페인어, 스웨덴어, 중국어 번체, 터키어					

주문 정보

- FLK-Ti100 9HZ/NFC 범용 열화상 장비
- FLK-Ti105 9HZ/NFC 산업/상업용 열화상 장비
- FLK-Ti110 9HZ/NFC 산업/상업용 열화상 장비
- FLK-Ti125 9HZ/NFC 산업/상업용 열화상 장비
- FLK-Ti90 9HZ/NFC 범용 열화상 장비
- FLK-Ti95 9HZ/NFC 범용 열화상 장비

제품 구성

열화상 장비에는 AC 전원 어댑터, 리튬 이온 스마트 배터리(Ti125는 2개, 기타 모델은 1개 포함), USB 케이블, SD 메모리 카드, 휴대용 하드 케이스(Ti125, Ti110, Ti105, Ti100 모델만 해당), 소프트 파우치, 조절식 손잡이 끈(Ti90 제외), CD로 제공되는 사용 설명서(영어/스페인어/프랑스어/독일어/중국어 간체) 및 기타 설명서, SmartView® 소프트웨어 및 보증 등록 카드가 함께 제공됩니다. Ti125 모델에는 2베이 충전대와 멀티 포맷 USB 메모리 카드 리더기도 함께 제공됩니다.

옵션

- FLK-TI-VISOR2 태양 차광판
- FLK-TI-TRIPOD2 삼각대 장착 액세서리
- BOOK-ITP 열화상 감사의 원리에 대한 개론서
- FLK-TI-SBP3 추가 스마트 배터리
- FLK-TI-SBC3 추가 스마트 배터리 충전기
- TI-CAR CHARGER 차량용 충전기

CNX 무선 모듈

- FLK-CNX i3000 iFlex™ AC 전류 클램프 모듈
- FLK-CNX a3000 AC 전류 클램프 모듈
- FLK-CNX v3000 AC 전압 모듈
- FLK-CNX t3000 K형 온도 모듈

RF 연결 시간(바인딩 시간)에 최대 1분이 소요될 수 있습니다.



Ti400 시리즈

한 번의 버튼 클릭으로 언제나 정확한 초점의 이미지를 제공하는 고성능 및 다기능 적외선 카메라가 필요하십니까? LaserSharp® Auto Focus 기능이 적용된 Ti400 시리즈를 구매해 보십시오.

Fluke. Keeping your world up and running.

Fluke Corporation
PO Box 9090, Everett, WA 98206 U.S.A.

Fluke Korea
서울특별시 강남구 테헤란로 507 12층
(삼성동, 일송빌딩)

☎한국플루크 **Fluke Korea**
Tel. 02.539.6311 Fax. 02.539.6331

☎한국플루크 **대구지사**
Tel. 053.382.6311 Fax. 053.382.6331

www.fluke.co.kr

©2014 Fluke Corporation.
Specifications subject to change without notice.
06/2014 Fluke Korea

Fluke Corporation의 서면 동의 없이 이 문서를 수정할 수 없습니다.